

Team Center Product Cost Management

Únicos especialistas en Product Cost Management en España

La tecnología más inteligente para ahorrar tiempo y dinero en cada una de las fases de tu negocio.

¿Qué es TeamCenter PCM?

Teamcenter Product Cost Management es una herramienta dirigida a la gestión del coste de producto desde su fase inicial de diseño, antes de dar comienzo la fabricación, para cuando el 80% del coste queda decidido.

A través de ella podemos realizar análisis precisos de ofertas y proyectos, reduciendo en gran medida las desviaciones en coste entre las fases de diseño y fabricación del producto, estableciendo un precio de venta objetivo que garantice los márgenes y conociendo desde el primer momento el beneficio que reportarán estos a la compañía.

Tc Product Cost Management es: **Precisión, Seguridad y Garantía.**

Características

Colaborativa

Los distintos departamentos de la empresa trabajan de forma colaborativa y en tiempo real sobre el mismo análisis de costes, para aumentar la precisión del mismo.

Centralizada

Los distintos agentes implicados en el cálculo de costes (personas, departamentos, plantas) trabajan sobre un único cálculo en tiempo real, olvidándose de hojas Excel duplicadas que llevan a error.

Transparente

Identifica y actúa sobre todos los factores de coste que influyen en el precio final del producto.

Integrada

Combina la información contenida en el ERP empresarial con el conocimiento aportado por expertos en el sector industrial, sobre, las mejores prácticas del mercado, precio de activos industriales y tarifas horarias mundiales.

Estándar

Adopta una metodología estándar de cálculo de costes, en la que la fuga de conocimiento no suponga un problema.

Ejecutiva

Genera informes automáticos sobre todos los cálculos realizados, ya sean individuales o comparativos.

Beneficios

- Incrementa la rentabilidad de tus proyectos
- Reduce el tiempo de análisis y emisión de ofertas
- Establece un precio de venta adecuado, que garantice los márgenes
- Toma decisiones de diseño en función del coste
- Apoya tus decisiones estratégicas de localización y elección del proceso de fabricación, basándote en datos reales
- Reduce las desviaciones en coste entre las fases de diseño y fabricación del producto
- Reduce el riesgo asociado a un nuevo proyecto estudiando su rentabilidad ante todos los escenarios posibles

Funcionamiento

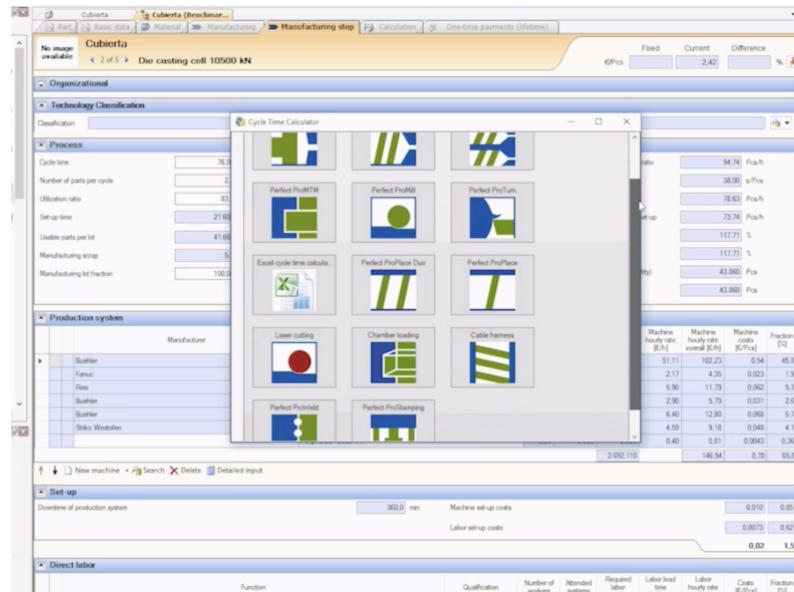
Funcionamiento y capacidades de la herramienta

Para realizar estos análisis de coste y rentabilidad de forma fiable, Tc Product Cost Management hace uso de 2 fuentes de información principales:

La primera, el ERP empresarial en el que se encuentra la información interna de la compañía sobre todas sus plantas de fabricación.

La segunda, la biblioteca de conocimiento aportada por Siemens que contiene información actualizada sobre:

- Costes laborales, energéticos, alquileres, intereses actualizados de más de 65 países y 550 regiones.
- Precio de compra y parámetros técnicos de más de 3.600 máquinas.
- Más de 1.100 materiales y sustancias con sus características.
- 700 referencias de procesos de fabricación para distintos sectores.



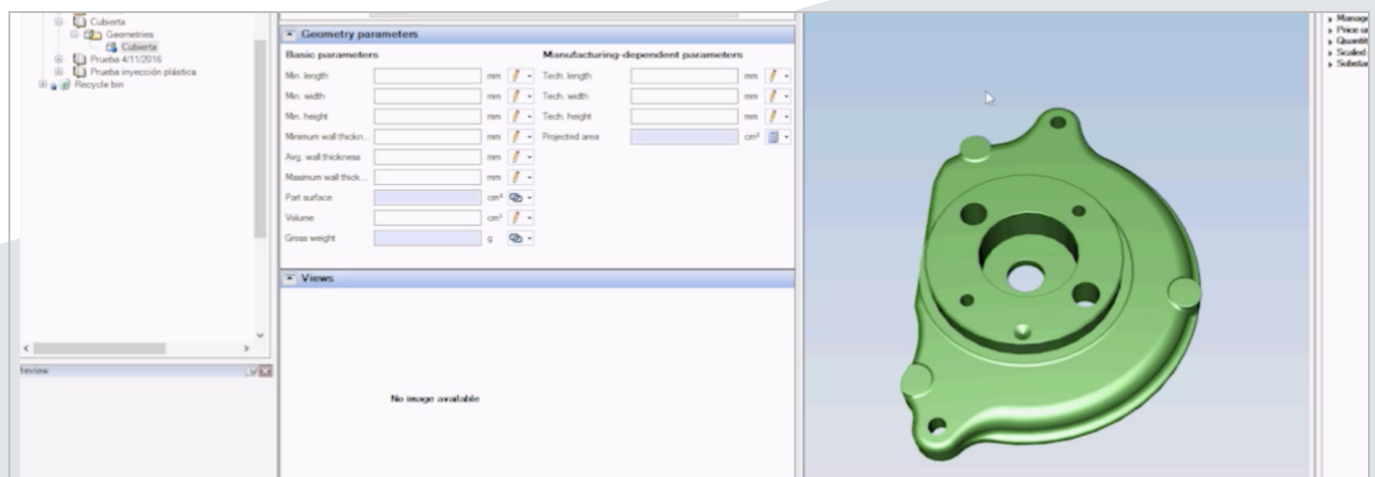
Design to Cost

Esta solución permite evaluar las distintas alternativas de diseño, calculando el coste objetivo de cada una de ellas, pudiendo tomar decisiones inteligentes de diseño en función del coste.

Para ello:

- 1 Se analiza de manera automática el archivo de diseño, sacando sus parámetros físicos y técnicos.
- 2 Se elige el material de fabricación.
- 3 Se elige la planta de fabricación.
- 4 Se calcula la cantidad de material necesario.
- 5 Se define el proceso de fabricación, en el que la herramienta propondrá máquinas a utilizar, y sus ciclos de tiempo.
- 6 Se definen otros gastos generales.

A través de estos 6 simples pasos se llega a un coste objetivo de producto. Una vez hecho esto podríamos analizar el impacto de cualquier variación a través de la creación de una variable de cálculo en un par de clicks, generando informes gráficos que recojan las diferencias.



Análisis de coste y rentabilidad

Designation	2017 (SCP)	2018	2019	2020	2021	2022	Total	Unit
Net operation profit after tax (NOPAT)	288.776	288.776	288.776	288.776	288.776	288.776	0	1.443.881 EUR / Years
Part specific development costs (depreciation)	0	0	0	0	0	0	0	0 EUR / Years
Part specific development costs	0	0	0	0	0	0	0	0 EUR / Years
Part specific ramp up costs (depreciation)	0	0	0	0	0	0	0	0 EUR / Years
Part specific ramp up costs	0	0	0	0	0	0	0	0 EUR / Years
Amortization for special direct costs	0	0	0	0	0	0	0	0 EUR / Years
Income for special direct costs	0	0	0	0	0	0	0	0 EUR / Years
Dedicated machines (depreciation)	0	0	0	0	0	0	0	0 EUR / Years
Investments for dedicated machines	0	0	0	0	0	0	0	0 EUR / Years
Amortization for machines	0	0	0	0	0	0	0	0 EUR / Years
Income for machines	0	0	0	0	0	0	0	0 EUR / Years
Tools (depreciation)	437.600	437.600	437.600	437.600	437.600	437.600	0	2.188.000 EUR / Years
Investments for tools	-2.188.000	0	0	0	0	0	0	-2.188.000 EUR / Years
Amortization for tools	0	0	0	0	0	0	0	0 EUR / Years
Income for tools	0	0	0	0	0	0	0	0 EUR / Years
Working capital (differential calculator)	0	0	0	0	0	0	0	0 EUR / Years
Cash flow	-1.463.624	726.376	726.376	726.376	726.376	726.376	0	1.443.881 EUR / Years
Cash flow (accumulated)	-1.463.624	-735.248	-8.871	717.505	1.443.881	1.443.881	1.443.881	0 EUR / Years
Discounted cash flow	-1.419.052	604.679	664.737	645.376	626.578	0	1.202.319	0 EUR / Years
Discounted cash flow (accumulated)	-1.419.052	-734.373	-69.636	575.740	1.202.319	1.202.319	1.202.319	0 EUR / Years

La herramienta nos permite realizar estudios de rentabilidad durante todo el ciclo de vida del producto, teniendo en cuenta distintos parámetros como, por ejemplo:

- Posibles variaciones en el coste eléctrico
- Posibles variaciones en el coste del personal
- Posibles variaciones aduaneras
- Descuentos anuales exigidos por clientes
- Variación en el volumen anual requerido por el cliente

Generación de ofertas

Una vez realizado el análisis de costes, la herramienta permite exportar estos cálculos a una hoja Excel en el formato de oferta específico del cliente. De modo que una vez hecho el análisis la generación de la oferta sea automática.

Part	Part item number	Net sales price
Cubierta		1,06 €/Pcs
Cubierta		1,03 €/Pcs
Cubierta		1,02 €/Pcs

Comparison calculation spot (€/Pcs)	Value
Material	1,94
Manufacturing	0,73
Overheads after production costs	0,00
Profit	0,00
Terms of payment	0,00
Incoterms	0,15

Solicita una demo.
Optimiza tu proceso de análisis de proyectos y limita el riesgo